

# stko



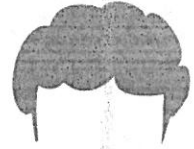
# o wszawicy



Wszy są małymi owadami żyjącymi na skórze głowy.



Można zarazić się nimi przez **używanie wspólnych przedmiotów** (m.in: szczotki do włosów, spinki, grzebienia, nakrycia głowy, pościeli).



Pierwszym sygnałem obecności wszy jest **silne swędzenie głowy**.



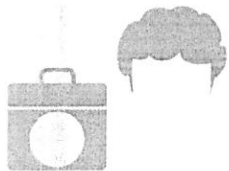
Każdy powinien mieć **swoje własne grzebienie, szczotki**, a także nakrycia głowy.



**Pościel, zabawki pluszowe, ubrania** trzeba **wyprać lub wyczyścić chemicznie**. Wykładzinę można spryskać środkiem owadobójczym, następnie oczyścić.



Do pozbycia się wszy służą specjalne preparaty **dostępne w aptekach bez recepty**.



Wszawica jest **chorobą**, nie należy się jej wstydzić, ale trzeba ją leczyć!



Rodzicu, jeśli zauważyłeś wszy u swojego dziecka, **niezwłocznie podejmij leczenie i poinformuj o tym fakcie przedszkole/szkole**. Zatrzymaj błędne koło!

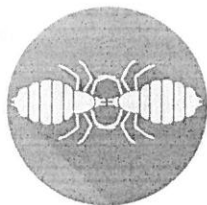
## Cykl życia wszy



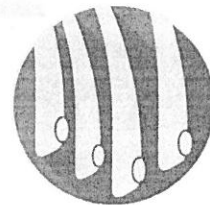
Jaja - gnidy składane są przez wesz u nasady włosa



Po **7-8 dniach** wylęgają się wszy



Po **17-18 dniach** owady osiągają zdolność do rozmnażania się



Po **19-20 dniach** składane są jajeczka. W ciągu kolejnych 16 dni wesz może złożyć **nawet 300 jajeczek**

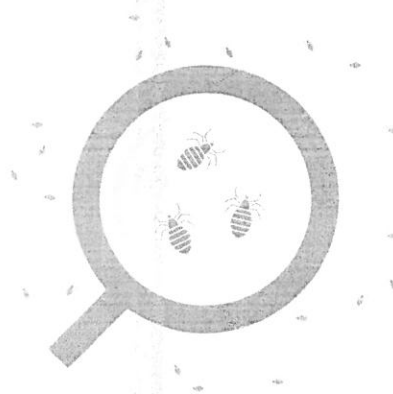


Po **32-35 dniach** wesz zdycha

stko



o wszawicy



## WSZAWICA (PEDICULOSIS)

to choroba pasożytnicza na skórze głowy człowieka, wywołująca zmiany skórne, wszawica może przydarzyć się każdemu i nie jest oznaką braku higieny!

### CHARAKTERYSTYKA WSZY

wesz jest szaro-białej barwy oraz ma wielkość ziarenka sezamu, żywi się ludzką krwią, żyje około miesiąca na owłosionej skórze głowy, a poza żywicielem około dwóch dni, jaja składa na włosach, blisko skóry. Widoczne są one gołym okiem jako białawe kuleczki w kształcie kropli wody, jednak sporo mniejsze. Jaja przytwierdzone są lepką wydzieliną, przez co w przeciwieństwie do łupieżu nie dają się zdjąć z włosa.

### DROGI SZERZENIA SIĘ WSZAWICY

- **BEZPOŚREDNIA** – styczność głowy z głową,
- **POŚREDNIA** – poprzez kontakt z nakryciami głowy, szalami, pościelą, ręcznikami, grzebieniami, szczotkami oraz ozdobami do włosów.

### JAK POZBYĆ SIĘ CHOROBY?

- przede wszystkim pokonać strach i wstyd,
- kupić w aptece środek usuwający wszy – jest bez recepty!
- zastosować preparat na włosy oraz skórę głowy – zarówno u siebie, jak i u wszystkich członków rodziny,
- powtórzyć terapię po tygodniu.





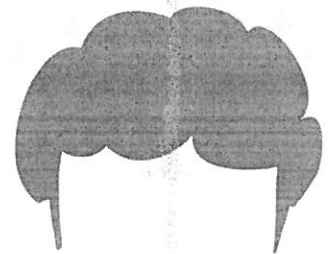
## PROFILAKTYKA WSZAWICY

Dobre nawyki higieniczne i wiedza na temat wszawicy pozwolą na wczesne wykrycie obecności pasożytów i ich szybką eliminację, zanim zdążą się rozprzestrzenić. Kilka prostych zasad może uchronić Ciebie i Twoje dziecko przed wszawicą:

dokonuj systematycznych przeglądów włosów dziecka (zwłaszcza okolic karku, skroni i za uszami),  
staraj się pamiętać o codziennym wyczesywaniu włosów,  
podczas zabawy z innymi dziećmi, treningów, zajęć grupowych upinaj lub związuj włosy dziecka,  
przypominaj dzieciom o przestrzeganiu zasad higieny osobistej  
uczulaj dzieci, aby nie wymieniały się z rówieśnikami rzeczami osobistymi (np. szczotką, grzebieniem, czapką).

## OBJAWY WSZAWICY

obecność pasożytów i jaj,  
uporczywy świąd skóry głowy (dominujący objaw),  
zmiany skórne na skutek drapania po ukłuciu skóry  
i wprowadzeniu toksyn  
odczyny alergiczne u osób wrażliwych, a w zaniedbanych przypadkach:  
kołtun - kłęb zlepijonych włosów,  
wyprysk wszawiczy - stan zapalny skóry na karku.



Rozprzestrzenianiu się wszawicy sprzyjają duże skupiska ludzkie (zwłaszcza dziecięce), np. szkoły, przedszkola, internaty, domy dziecka, placówki zbiorowego wypoczynku wakacyjnego, zatłoczone środki transportu publicznego. **Najbardziej narażone są dzieci w wieku szkolnym i przedszkolnym.**

**Po rozpoznaniu wszawicy należy przebadać otoczenie osoby zarażonej!  
Zabieg zwalczający wszawicę powinny przeprowadzić jednocześnie  
wszystkie osoby z najbliższego otoczenia.**

Główny  
Inspektorat  
Sanitarny



PZH

NARODOWY INSTYTUT  
ZDROWIA PUBLICZNEGO

od 1918 r.